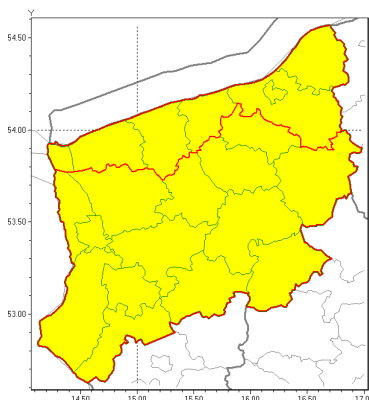


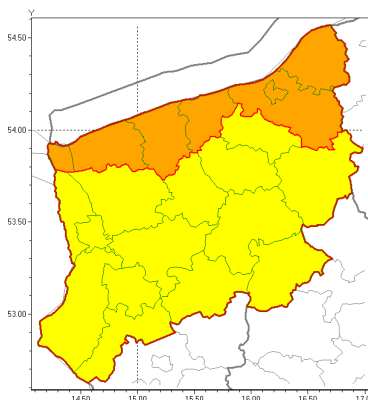


Zasięg ostrzeżeń w województwie

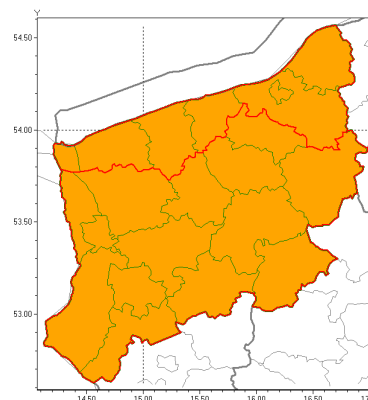
Oblodzenie  
2022-01-19 12:03



Silny wiatr  
2022-01-19 12:03



Zawieje/zamiecie śnieżne  
2022-01-19 12:03



**WOJEWÓDZTWO ZACHODNIOPOMORSKIE**  
**OSTRZEŃNIA METEOROLOGICZNE ZBIORCZO NR 10**  
**WYKAZ OBLÓDZENIA I SILNYCH WIATRÓW**  
**o godz. 12:03 dnia 19.01.2022**

<b>Zjawisko/Stopień zagrożenia</b>	Oblodzenie/1
<b>Obszar (w nawiasie numer ostrzeżenia dla powiatu)</b>	powiaty: białogardzki(8), choszczeński(6), drawski(6), goleniowski(5), gryficki(7), gryfiński(5), kamieński(7), kołobrzeski(8), Koszalin(8), koszaliński(9), łobeski(6), myliborski(6), policki(5), pyrzycki(6), sławieński(9), stargardzki(6), Szczecin(5), szczeciński(7), widwiński(7), winogronowski(7), wałecki(6)
<b>Ważność</b>	od godz. 02:00 dnia 20.01.2022 do godz. 10:00 dnia 20.01.2022
<b>Prawdopodobieństwo</b>	80%
<b>Przebieg</b>	Prognozuje się zamarzanie mokrej nawierzchni dróg i chodników po opadach deszczu, deszczu ze mrogiem, i mokrego mrogu powodujące ich oblodzenie. Temperatura minimalna od -2°C do 0°C, temperatura minimalna przy gruncie około -3°C.
<b>SMS</b>	IMGW-PIB OSTRZEGA: OBLÓDZENIE/1 zachodniopomorskie (wszystkie powiaty) od 02:00/20.01 do 10:00/20.01.2022 temp. min. od -2 st. do 0 st., przy gruncie do -3 st., lisko. Dotyczy powiatów: wszystkie powiaty.
<b>RSO</b>	Woj. zachodniopomorskie (wszystkie powiaty), IMGW-PIB wydał ostrzeżenie pierwszego stopnia o oblodzeniu
<b>Uwagi</b>	Brak.
<b>Zjawisko/Stopień zagrożenia</b>	Silny wiatr/1
<b>Obszar (w nawiasie numer ostrzeżenia dla powiatu)</b>	powiaty: białogardzki(9), choszczeński(7), drawski(7), goleniowski(6), gryfiński(6), łobeski(7), myliborski(7), policki(6), pyrzycki(7), stargardzki(7), Szczecin(6), szczeciński(8), widwiński(8), wałecki(7)



<b>Wa no</b>	od godz. 22:00 dnia 19.01.2022 do godz. 12:00 dnia 20.01.2022
<b>Prawdopodobie stwo</b>	80%
<b>Przebieg</b>	Prognozuje si wyst pienie silnego wiatru o redniej pr dko ci od 35 km/h do 50 km/h, w porywach do 80 km/h, południowo-zachodni skr cają cy na północno-zachodni. Mo liwa burza.
<b>SMS</b>	IMGW-PIB OSTRZEGA: WIATR/1 zachodniopomorskie (14 powiatów) od 22:00/19.01 do 12:00/20.01.2022 pr dko do 50 km/h, porywy do 80 km/h, SW potem NW, mo liwa burza. Dotyczy powiatów: białogardzki, choszczeski, drawski, goleniowski, gryficki, łobeski, my liborski, policki, pyrzycki, stargardzki, Szczecin, szczecinecki, widwi ski i wałecki.
<b>RSO</b>	Woj. zachodniopomorskie (14 powiatów), IMGW-PIB wydał ostrze enie pierwszego stopnia o silnym wietrze
<b>Uwagi</b>	Brak.
<b>Zjawisko/Stopie zagro enia</b>	Silny wiatr/2
<b>Obszar (w nawiasie numer ostrze enia dla powiatu)</b>	powiaty: gryficki(8), kamieski(8), kołobrzeski(9), Koszalin(9), koszalicki(10), sławicki(10), winoujcie(8)
<b>Wa no</b>	od godz. 20:00 dnia 19.01.2022 do godz. 12:00 dnia 20.01.2022
<b>Prawdopodobie stwo</b>	90%
<b>Przebieg</b>	Prognozuje si wyst pienie silnego wiatru o redniej pr dko ci od 45 km/h do 60 km/h, w porywach do 100 km/h, południowo-zachodni skr cają cy na północno-zachodni. Mo liwa burza.
<b>SMS</b>	IMGW-PIB OSTRZEGA: WIATR/2 zachodniopomorskie (7 powiatów) od 20:00/19.01 do 12:00/20.01.2022 pr dko do 60 km/h, porywy do 100 km/h, SW potem NW, mo liwa burza. Dotyczy powiatów: gryficki, kamieski, kołobrzeski, Koszalin, koszalicki, sławicki i winoujcie.
<b>RSO</b>	Woj. zachodniopomorskie (7 powiatów), IMGW-PIB wydał ostrze enie drugiego stopnia o silnym wietrze
<b>Uwagi</b>	Brak.
<b>Zjawisko/Stopie zagro enia</b>	Zawieje/zamiecie nie ne/2
<b>Obszar (w nawiasie numer ostrze enia dla powiatu)</b>	powiaty: białogardzki(10), choszczeski(8), drawski(8), goleniowski(7), gryficki(9), gryficki(7), kamieski(9), kołobrzeski(10), Koszalin(10), koszalicki(11), łobeski(8), my liborski(8), policki(7), pyrzycki(8), sławicki(11), stargardzki(8), Szczecin(7), szczecinecki(9), widwi ski(9), winoujcie(9), wałecki(8)
<b>Wa no</b>	od godz. 04:00 dnia 20.01.2022 do godz. 14:00 dnia 20.01.2022
<b>Prawdopodobie stwo</b>	80%



<b>Przebieg</b>	Prognozowane s zawieje i zamiecie nie ne spowodowane opadami niegu i wiatrem o redniej pr dko ci od 35 km/h do 50 km/h w porywach do 80 km/h, nad morzem od 45 km/h do 60 km/h w porywach do 100 km/h, z północnego-zachodu.
<b>SMS</b>	IMGW-PIB OSTRZEGA: ZAMIE NIE NA/2 zachodniopomorskie (wszystkie powiaty) od 04:00/20.01 do 14:00/20.01.2022 nieg i wiatr do 60 km/h, porywy do 100 km/h, NW. Dotyczy powiatów: wszystkie powiaty.
<b>RSO</b>	Woj. zachodniopomorskie (wszystkie powiaty), IMGW-PIB wydał ostrze enie drugiego stopnia o zawiejach i zamieciach nie nych
<b>Uwagi</b>	Brak.
<b>Dy urny synoptyk IMGW-PIB</b>	Mariusz Pilipczuk
Opracowanie niniejsze i jego format, jako przedmiot prawa autorskiego podlega ochronie prawnej, zgodnie z przepisami ustawy z dnia 4 lutego 1994r o prawie autorskim i prawach pokrewnych (dz. U. z 2006 r. Nr 90, poz. 631 z pó n. zm.). Wszelkie dalsze udost pnianie, rozpowszechnianie (przedruk, kopiowanie, wiadomo sms) jest dozwolone wył cznie w formie dosłownej z bezwzgl dnym wskazaniem ródła informacji tj. IMGW-PIB.	