

# zrób coś dobrego!

# dobre wsparcie



Laureat Konkursu

**REGIOSTARS**

2019

**Dobre Wsparcie** zwyciężcą prestiżowego konkursu Komisji Europejskiej, wyznaczający kierunek działań w polityce spójności.



**Dobre Wsparcie to:**

- kompleksowy system do zarządzania i dla rozwoju usług opiekuńczych, a także innych dziedzin usług społecznych stanowiących zadania własne gminy oraz jednostek z nią powiązanych,
- powrót do relacji i więzi międzyludzkich przy użyciu najnowszych technologii,
- pomoc dla społeczności lokalnych poprzez wsparcie rynku usług opiekuńczych w dobie światowych wyzwań demograficznych.

**WAŻNE!**

**W NASZYM SYSTEMIE STAWIAMY NA CZŁOWIEKA!**

**EKONOMIA SKALI DOBRA WSPÓLNEGO**

możliwość wsparcia nieograniczonej liczby osób, bazując na zasobach lokalnych i dostępności finansowej dla każdego potencjalnego odbiorcy: samorządów, ośrodków pomocy społecznej, spółdzielni socjalnych i innych instytucji działających w branży usług społecznych.



## przyjemne i łatwe zarządzanie



Kompleksowe rozwiązanie do zarządzania i koordynacji pracy w terenie wraz z mobilną aplikacją dla pracowników.

### Dla Koordynatora

PANEL DOSTĘPNY NA KAŻDEJ PRZEGLĄDARCE INTERNETOWEJ

- przyjemna organizacja i planowanie pracy,
- błyskawiczne przydzielanie zadań,
- automatyczne generowanie raportów i harmonogramów,
- automatyczna weryfikacja prac i lokalizacji,
- możliwość reakcji na sytuacje nieprzewidziane,
- szybka komunikacja.

### Dla Opiekuna

APLIKACJA MOBILNA NA URZĄDZENIACH Z SYSTEMEM ANDROID

- koniec z ręcznym wypełnianiem karty czasu pracy,
- lista zadań do zrobienia: co, gdzie i u kogo,
- poczucie bezpieczeństwa, dzięki autolokacji,
- potwierdzenie wykonania zadań jednym kliknięciem,
- wszystkie kontakty w zasięgu ręki i błyskawiczna komunikacja z podopiecznym, koordynatorem i rodziną.

## Jesteśmy otwarci na rozwój!

System jest elastyczny i można go zintegrować z urządzeniami zewnętrznymi.

### Wodoodporne opaski z funkcją zegarka

- przycisk SOS do wezwania pomocy,
- karta SIM i ładowanie magnetyczne,
- czujnik upadku,
- miernik ciśnienia oraz pulsu,
- dotykowy ekran z możliwością odebrania rozmowy telefonicznej,
- lekkie i wytrzymałe.



źródło: Shenzhen Wonlex Technology Co., Ltd.

### Mobilna stacja do zdalnego pomiaru temperatury:

- pomiar temperatury z odległości do 70 cm,
- termometr z dokładnością do 0,3 st. C,
- kamera do identyfikacji twarzy,
- czytnik kodu QR,
- funkcja raportowania wejść i wyjść,
- wywołanie alarmu i blokady drzwi dla osób nieuprawnionych lub z podwyższoną temperaturą,
- automatyczna dezynfekcja rąk.



źródło: telpe.en.alibaba.com

jednym kliknięciem wzywasz pomoc  
z najbliższego kręgu



- 

1 Wciskamy przycisk SOS w aplikacji DOBRE WSPARCIE
- 

2 Wiadomość z naszą lokalizacją wysyłana jest do 6 wskazanych przez nas osób
- 

3 Wszystkie wskazane do odbioru sygnału osoby, otrzymują wiadomość z dokładną lokalizacją SOS i wskazówkami dojazdu

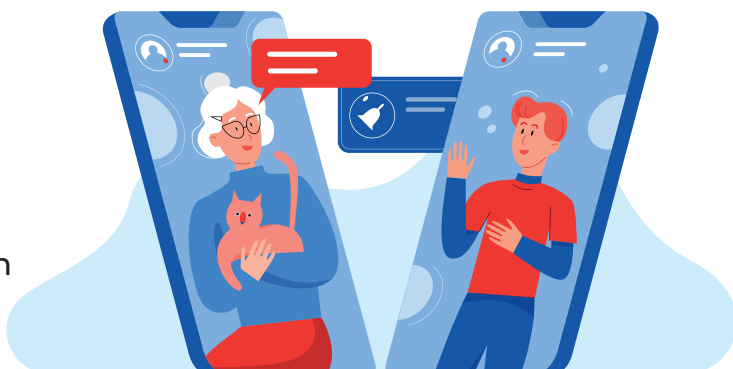


**Dobry Sygnał**  
dostępny do pobrania ze Sklepu Google Play

pomoc sąsiadka na wyciągnięcie ręki,  
dzięki nowym technologiom



To aplikacja mobilna, która łączy osoby chcące pomóc w codziennych czynnościach z osobami, które tej pomocy potrzebują.



**ZOSTAŃ MECENASEM  
SWOJEJ SPOŁECZNOŚCI**



Spraw, by mieszkańcy mogli bezpłatnie korzystać z systemu. Twoje logo będzie widoczne dla wszystkich użytkowników modułu Dobry Sygnał i Dobry Sąsiad.

**zwiększamy komfort  
i bezpieczeństwo  
Twojej rodziny**



Moduł wspierający funkcjonowanie mieszkań chronionych, wytchnieniowych i treningowych.

Pozwala raportować zdarzenia i automatycznie reaguje na sytuacje kryzysowe.

Umożliwia również zbieranie informacji z nowoczesnego monitoringu.

**PRZETESTUJ BEZPŁATNIE DOBRE WSPARCIE W TWOIM REGIONIE**

NIE SPIESZ SIĘ, MASZ CZAS DO KOŃCA 2021 ROKU  
**WIĘCEJ INFORMACJI NA: [www.dobrewsparcie.org](http://www.dobrewsparcie.org)**

**Dostosuj Dobre Wsparcie do swojego otoczenia.**

Dzięki personalizacji kont, usprawnij działania również w innych obszarach usług społecznych, tj:

- schronisko dla zwierząt,
- zarządzanie terenami zielonymi,
- zarządzanie usługami transportowymi,
- zarządzanie Domami Pomocy Społecznej,

i wielu innych

**RAZEM  
BUDUJMY  
SIEĆ WSPARCIA  
LOKALNEGO!**



Minister Rodziny  
i Polityki Społecznej  
PATRONAT HONOROWY



**nds  
fund.**

**SKONTAKTUJ SIĘ Z NAMI!**

**tel: +48 536 060 202  
[biuro@dobrewsparcie.org](mailto:biuro@dobrewsparcie.org)**